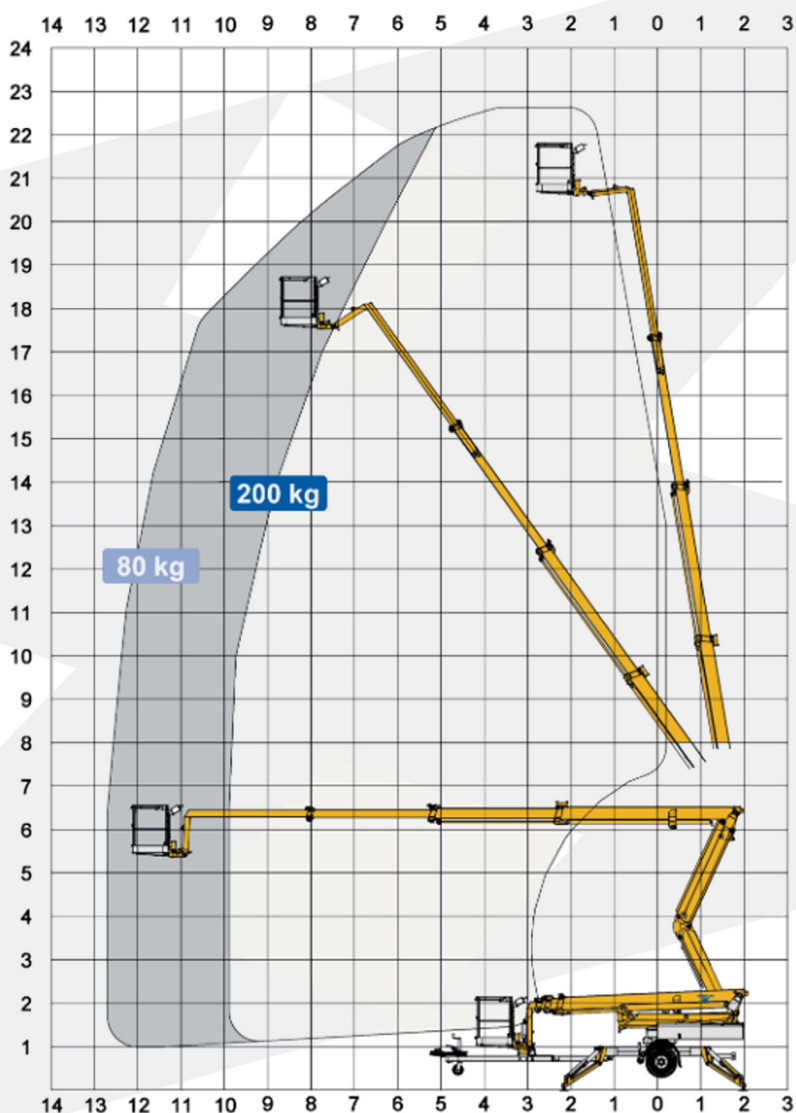


Aanhanghoogwerker 22,6 m

Ommelift 2300 EXB

WERKBEREIK



SPECIFICATIES

Werkhoogte (max.)	22,6 m	Batterij	24 V / 200Ah / 5h
Reikwijdte (max.)	12,7 m	Oplader	24 V / 30 A
Werkbakbelasting (max.)	200 kg	Gewicht	3150 kg
Werkbakafm.	1,25 x 0,8 x 1,1 m	Transportafm. (l x b x h)	7,33 x 1,70 x 2,00 m
Werkbak rotatie	41°	Stempelbreedte	4,25 m
Mast rotatie	400°		

Gromax VERHUUR

MACHINES ► GEREEDSCHAPPEN ► STEIGERS ► HOOGWERKERS